

CONGRÈS MISSION

NOTRE EXPÉRIENCE,
NOS OUTILS
NOS CONSEILS

LES BESOINS
DE VOTRE
COMMUNAUTÉ

ASSURER
accueil et
fraternité

pendant notre Congrès Mission

*28 et 29
septembre
2024*

*Dans toute
la
France*

LA VISION DU
CONGRÈS MISSION

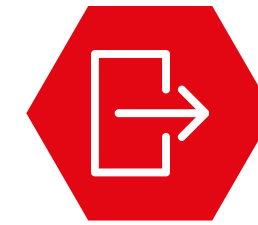
VOTRE CRÉATIVITÉ

*Vision d'ensemble
et intentionnalité*

POUR VOUS LANCER
ET COMPRENDRE LE SENS DE CHAQUE CHOIX

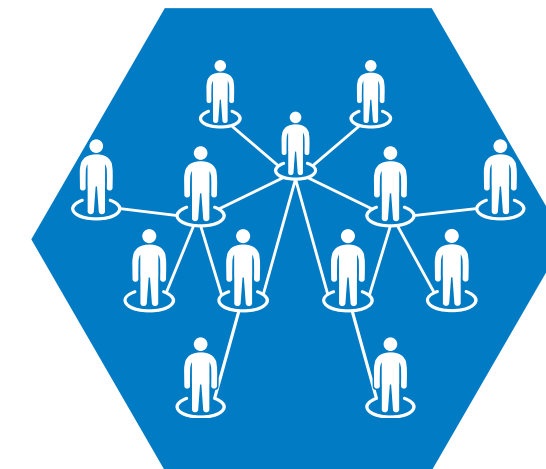
LA DIMENSION DU CONGRÈS MISSION AUQUEL SE RATTACHE L'ACCUEIL ET LES ICEBREAKERS

CON-
GRÈS
MIS-
SION
LOCAL



SE METTRE EN RÉSEAU

Se rencontrer, se connaître, s'aimer pour réfléchir et agir ensemble dans la durée.

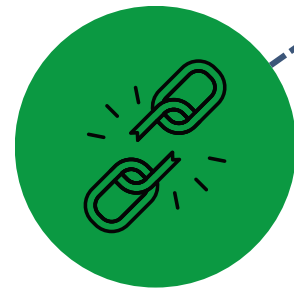


POURQUOI PRÉVOIR L'ACCUEIL ET LES ICEBREAKERS LORS DE VOTRE CONGRÈS MISSION ?

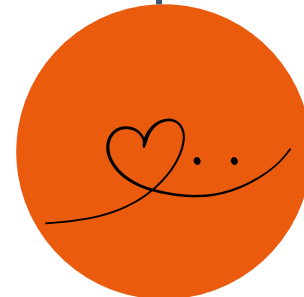
OBJECTIF 1
QUE CHACUN SE SACHE
ATTENDU ET BIENVENU



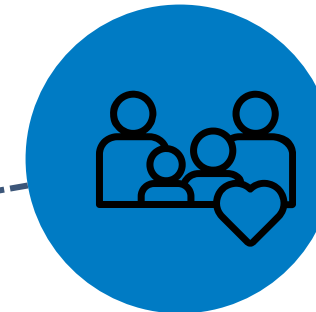
OBJECTIF 4
FAIRE TOMBER LES
BARRIERES
FACILITER LES ÉCHANGES



OBJECTIF 3
FAIRE CIRCULER L'AMOUR
CRÉER UNE CULTURE DE LA
RENCONTRE



OBJECTIF 5
FORMER UN CORPS,
UNE FAMILLE, UNE
COMMUNAUTÉ



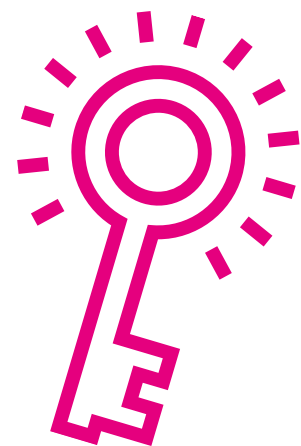
OBJECTIF 4
ALLER AU-DELÀ DES
APPARENCES



LES CLÉS D'UN CONGRÈS MISSION FRATERNEL

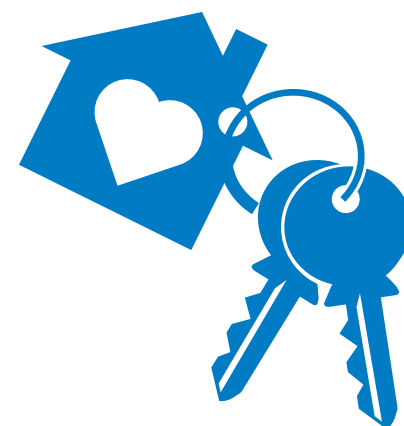
AMBIANCE

Les volontaires de l'accueil sont le premier **visage** du Congrès Mission pour les participants >> leur **état d'esprit** dans le service va influencer toute la journée des congressistes.



EMPATHIE

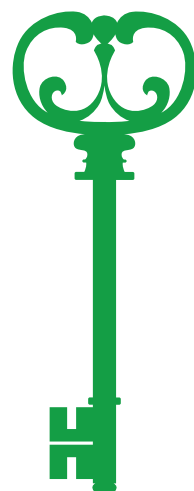
Pour accueillir au mieux il faut se mettre à la place de celui qu'on reçoit pour imaginer ses besoins et des solutions.



ANTICIPATION

La qualité de l'accueil dépend de notre capacité à :

- imaginer des scénarios
- nous poser les bonnes questions
- nous informer sur le public



MISE EN RELATION

L'équipe accueil doit chercher à mettre les personnes en contact les unes avec les autres. Soyez créatifs pour faciliter les rencontres !



INFORMATION

Les équipes accueil doivent avoir été briefées sur toutes les **questions** que le public est susceptible de poser.

x : où sont les toilettes les plus proches ? à quelle heure est la messe ? Elles doivent savoir **où trouver les réponses** (docs imprimés / site internet ...) et **à qui relayer** les questions ou les difficultés.



AMBIANCE

L'ÉTAT D'ESPRIT D'UN BÉNÉVOLE "ACCUEIL"



L'équipe d'accueil ne fait pas ce service pour faire du marketing ou parce qu'il le faut, mais d'abord et en premier par amour pour ses frères et soeurs.

L'équipe accueil n'est pas d'abord là pour faire mais pour être. L'équipe accueille vit et partage la PAIX, la tranquillité, la confiance car Il est là.

Dans une société individualiste, il faut du courage et un peu de sans gêne peut-être pour aller vers ceux qui arrivent vers nous, pour bousculer les habitudes.

ELAN DU COEUR

AU NOM DE JÉSUS

LA PAIX

LA JOIE

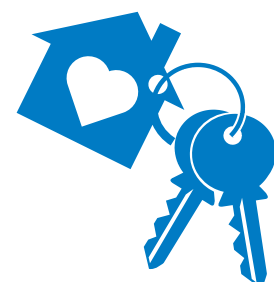
L'AUDACE

CONVICTION

Le premier qui nous a accueilli dans l'Eglise, c'est Jésus. Celui qui accueille avec un coeur de Miséricorde, c'est d'abord Dieu lui-même

Dieu aime celui qui donne avec joie ! Dieu nous invite à montrer la joie de croire et d'être sauvé, la joie d'être aimé de lui sur nos visages par un sourire vrai.

Pour tenir face aux "on a toujours fait comme ça" et au changement, l'équipe accueil est convaincue du bien fondé de son action et des fruits de celle-ci.



EMPATHIE



Celui qui a des difficultés à marcher ou rester debout longtemps ou qui est en fauteuil roulant

Celui qui veut venir avec sa tribu

IMAGINER VOTRE PUBLIC ET SES BESOINS



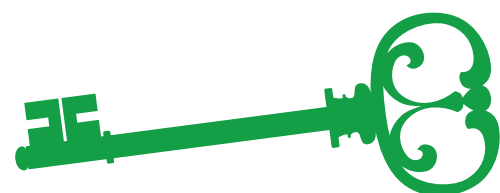
Celui qui a du mal avec l'informatique



Celui qui est venu seul et qui ne connaît personne



Celui qui ne peut pas vivre sans café



ANTICIPATION



Poser des questions dans le formulaire d'inscription

Annoncer les solutions dans un mail ou sur le site dans une FAQ

POSER DES QUESTIONS PRÉPARER DES SOLUTIONS

- Organiser des navettes ?
- Penser un CM des enfants ? mettre en réseau pour des baby-sitting groupés ? guides-ainées ? un endroit pour ranger les poussettes ?
- assistance informatique par téléphone ?
- groupe whats' app pour les personnes seules ? badges ou bracelets pour les repérer = vigilance accrue de l'équipe accueil ?

MISE EN RELATION



LE COEUR DU CONGRÈS MISSION

=

CRÉER UNE CULTURE DE LA RENCONTRE

L'équipe accueil

- Prendre le temps d'un accueil qualitatif de chaque personne (aiguillage pour le programme)
- Code couleur pour identifier les personnes seules ?
- ...

Les conférences et ateliers

- tous les temps commencent et/ou finissent par 5 minutes d'échange avec le voisin
- proposer des temps d'intelligence collective
-

Défis lancés aux participants

- Rencontrer au moins 5 nouvelles personnes dans la journée
- Ne pas finir une conversation avec une personne sans lui en avoir présenté une nouvelle
- ...

Les repas

- Faire des tablées en brassant les gens - par exemple on s'assied en ordre alphabétique de prénom
- buffet avec des spécialités des pays d'origine
-



PLANIFIER L'ORGANISATION ET LA PRÉPARATION DE L'ACCUEIL / BRISE GLACE

Tâches	SEPTEMBRE	OCTOBRE
DISCERNEMENT / RECRUTEMENT	■	
FORMATION DES ÉQUIPIERS	■	
ORGANISATION LOGISTIQUE	■	■
RELECTURE / BILAN		■

CONSTITUER VOTRE ÉQUIPE



VOUS
Responsable de
l'ACCUEIL



**Responsable
accueil veillées /
église / plénières**



**Responsable
Apéro / café**



**Responsable
brise glace**



Navettes



**Responsables
accueil parvis /
village / extérieur**